

HYGIENIC APPLICATIONS

**MARTINETTI W.R.
MARTINETTI NY - FA - X
RINVII ANGOLARI RA2000 NY - FA
RINVII ANGOLARI X-AG**

Introduzione

DRIVE YOUR MOTION, EVERYWHERE

Marzorati da sempre, sviluppa progetta e produce prodotti e soluzioni personalizzate col fine di soddisfare l'esigenza specifica del cliente.

Marzorati svolge questo importante ruolo non come un semplice fornitore ma come un vero e proprio partner che affianca e supporta il cliente dal progetto al prodotto.

Per questi motivi Marzorati, grazie alla decennale esperienza applicativa maturata nei settori in continua evoluzione di filling, food, pharmaceutical and beverage, ha creato una linea di prodotti pensati per le esigenze specifiche di utilizzo e di pulizia dei quali questi importanti settori di mercato necessitano.

Marzorati ed il suo team di tecnici specializzati saranno in grado di valutare e guidare il cliente nella scelta di prodotto più affine alle esigenze richieste considerando sempre il rapporto costi benefici.

Martinetti W.R.

DRIVE YOUR MOTION, EVERYWHERE

La serie W.R. nasce per applicazioni dove l'ambiente di lavoro sottopone a frequenti flussi di acqua ed a continui, ma necessari, lavaggi con soluzioni chimiche aggressive i martinetti.

La speciale forma costruttiva è pensata e sviluppata appositamente per proteggere il martinetto e garantirne la sua funzionalità evitando danneggiamenti prematuri o spiacevoli fermi impianto.

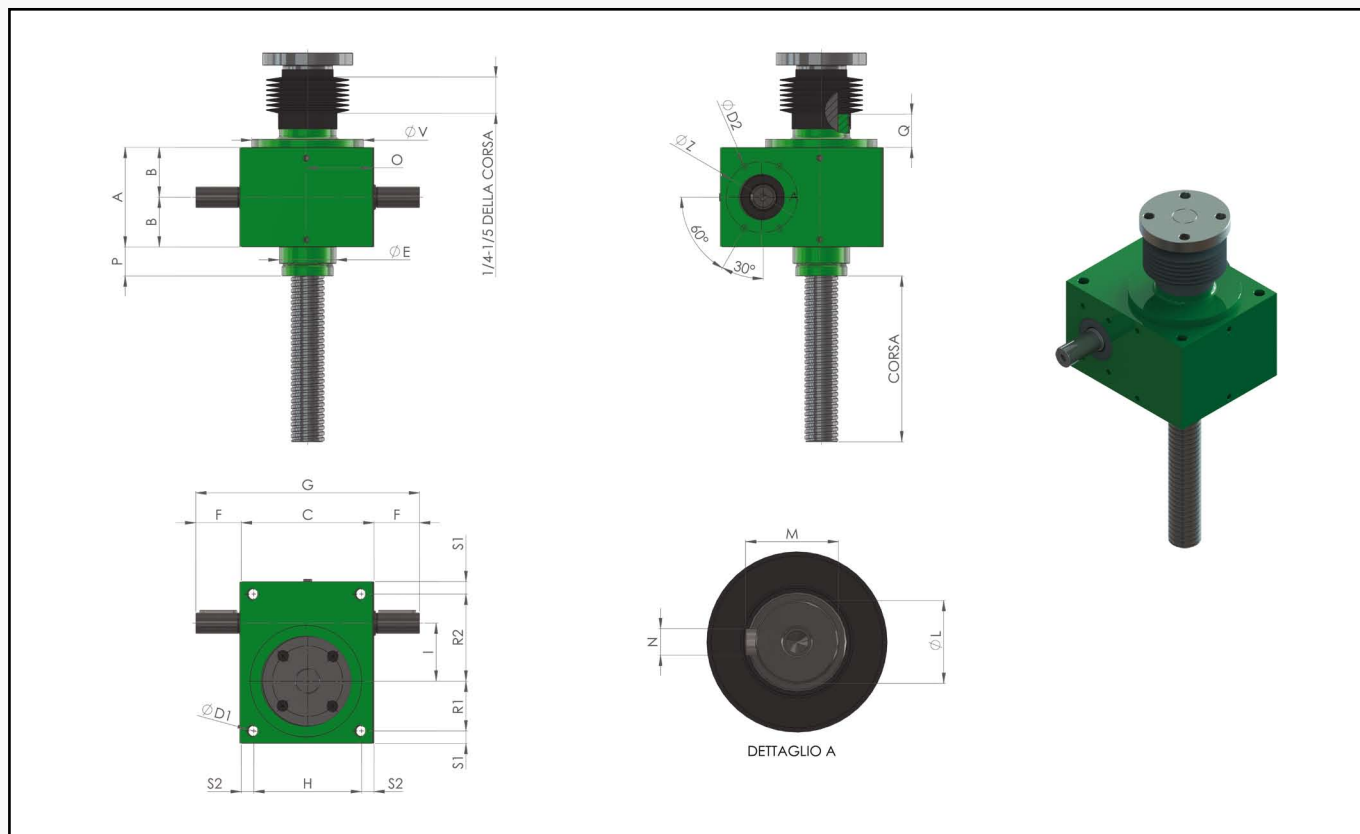
La serie W.R. viene fornita con protezione elastica realizzabile in differenti materiali.

E' possibile realizzare a questa versione una serie di rivestimenti superficiali quali HYPLATE o FEP a seconda delle proprie esigenze, conformi alle normative NSF, BGA e/o FDA.

» TABELLA PRESTAZIONI

TAGLIA		MAR WR204	MAR WR306	MAR WR407
Carico Massimo Ammissibile	[daN]	1000	2500	5000
Versione Disponibile		T	T	T
Rapporti di Riduzione	Veloce	1/5	1/5	1/5
	Normale	1/10	1/10	1/10
	Lento	1/30	1/30	1/30
Asta Trapezoidale	dx passo	20X4	30X6	40X7
Rendimento Teorico	Veloce	0.29	0.29	0.26
	Normale	0.28	0.24	0.23
	Lento	0.17	0.16	0.16
Rendimento all'Avvio η _s	Veloce	0.23	0.20	0.18
	Normale	0.21	0.19	0.17
	Lento	0.16	0.15	0.13
Peso Asta per 100 mm	[kg]	0.22	0.5	0.9
Peso Martinetto senza Asta	[kg]	2.5	6.1	12.8
Temperatura di Esercizio	[°C]	0/80	0/80	0/80

» TAVOLA DIMENSIONALE WR



TAGLIA	VITE	A	B	C	D1	D2	E	F	G	H	I	L	M
MAR WR204	20X4	70	35	100	9	M5X12	44	25	150	80	30	12 j6	13.5
MAR WR306	30X6	90	45	126	11	M6X12	60	40	206	102	50	20 j6	22.5
MAR WR407	40X7	120	60	160	13	M8X16	69	55	270	130	70	25 j6	28

TAGLIA	VITE	N	O	P	Q	R1	R2	S1	S2	β	α	V	Z
MAR WR204	20X4	4	50	20	27	30	55	7.5	10	60	30	70	60
MAR WR306	30X6	6	63	25	33	48	83	12	12	45	45	97	68
MAR WR407	40X7	8	80	35	40	60	105	15	15	60	30	135	86

» CODIFICA ORDINE SERIE WR

Esempio di codifica	WR 306	T	V	2	1100	TP	M63B5	FA	PR	RS	PE	GT	FI
TAGLIE 204 - 306 - 407													
ESECUZIONE Traslante													
RAPPORTI 1/5 - 1/10 - 1/30													
CONFIGURAZIONE 1-2-3-4-5-6-7													
CORSA (mm)													
TERMINALE TP - TM - ST - TL - TO - TR - TF - TS													
MOTORE													
RIVESTIMENTO NY (NICHEL) - FA (TEFLON) - X (INOX)													
PROTEZIONE RIGIDA													
BUSSOLA DI SICUREZZA ANTI SFILAMENTO													
PROTEZIONE ELASTICA													
ANTIROTAZIONE													
FINE CORSA													

Martinetti NY - FA - X

DRIVE YOUR MOTION, EVERYWHERE

Per tutti i settori industriali dove l'ambiente di utilizzo è da ritenersi ossidante, oppure dove per ottenere un elevato livello di pulizia è necessario lavare i componenti dei macchinari con sostanze aggressive, è possibile richiedere il martinetto con un procedimento denominato Hyplate (NY). Tale procedimento crea un rivestimento superficiale protettivo a base di Nickel ad alto fosforo atto a proteggerne i componenti.

Se si vuole innalzare il livello di protezione e favorire ulteriormente la pulizia, è possibile richiedere i martinetti con un rivestimento denominato FA a base di FEP. Tale rivestimento garantisce eccellenti proprietà antiadesive e distacco (nonstick system), eccellente resistenza alla maggior parte dei composti, eccellente resistenza alle abrasioni, ed un basso coefficiente di frizione statica.

Tali rivestimenti sono idonei al contatto accidentale con gli alimenti secondo le normative NSF, BGA e/o FDA.

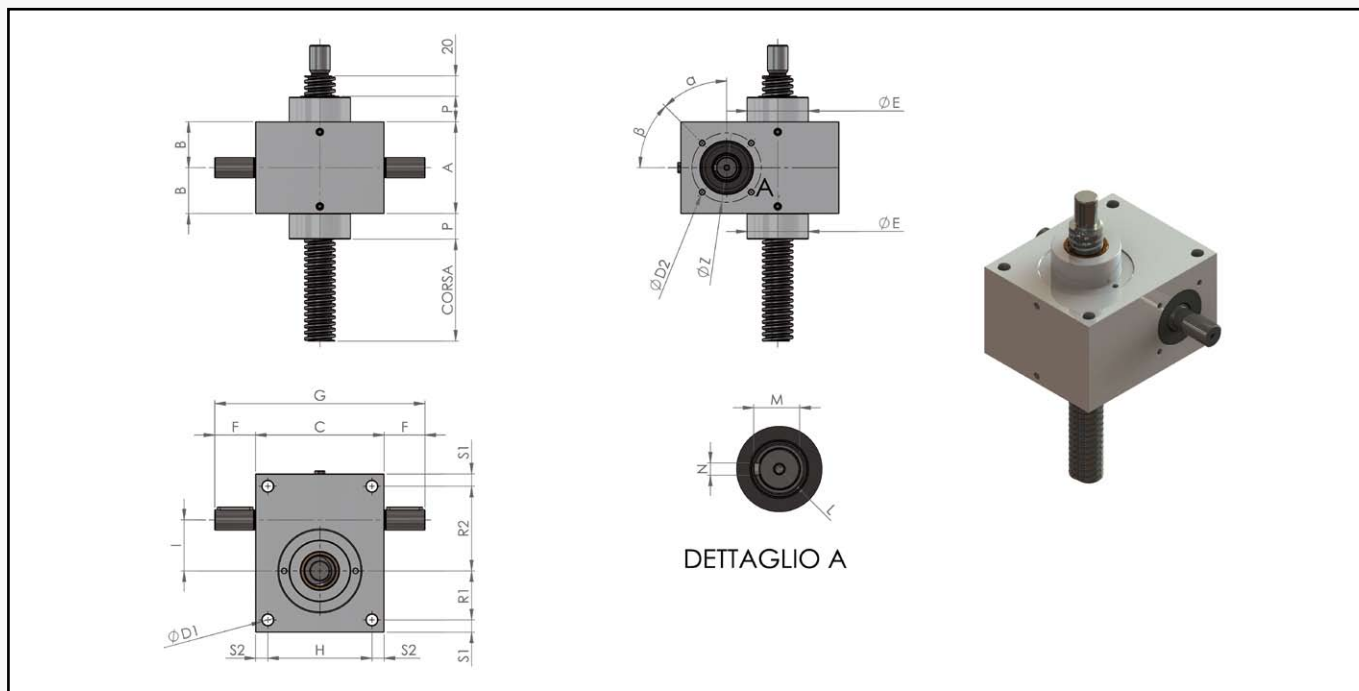
In fine per ambienti di lavoro altamente corrosivi, o per i settori le quali normative per motivi di igiene lo richiedono, Marzorati ha sviluppato una serie di martinetti costruiti in acciaio inossidabile AISI304 e AISI316.

» TABELLA PRESTAZIONI

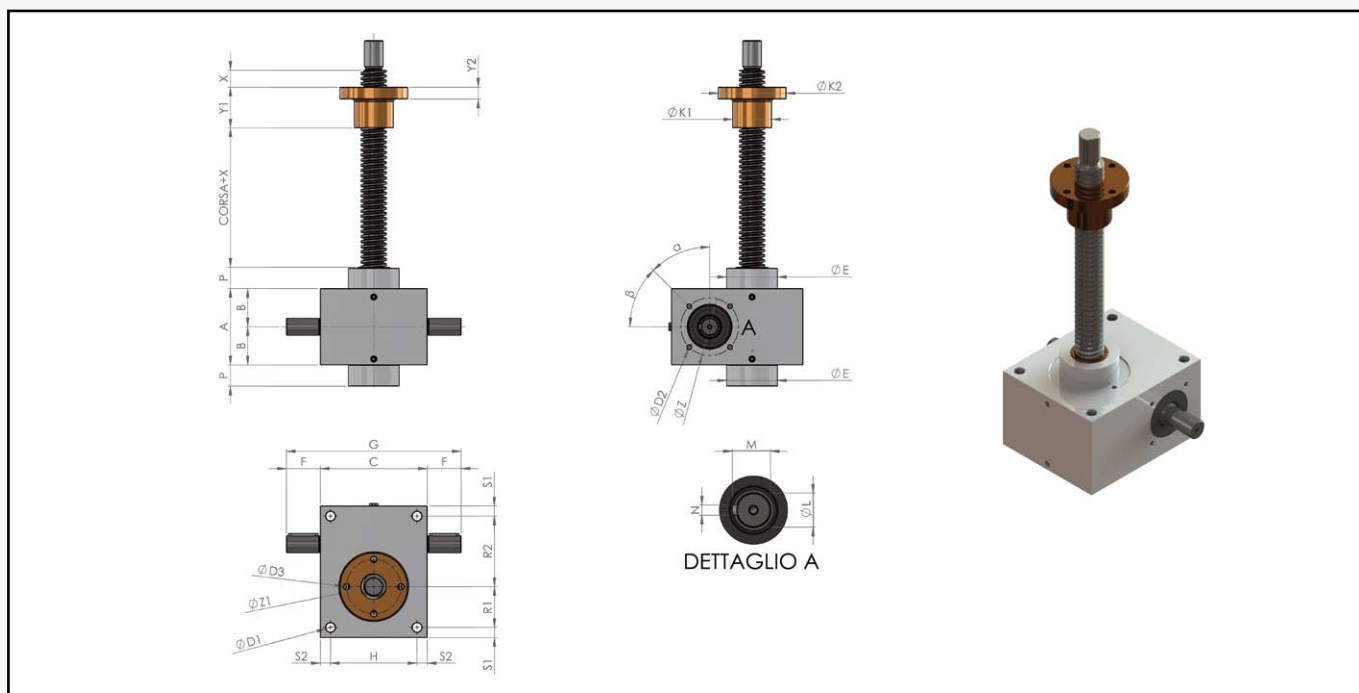
TAGLIA		MAR WR204	MAR WR306	MAR WR407
Carico Massimo Ammissibile	[daN]	1000	2500	5000
Versione Disponibile		R - T	R - T	R - T
Rapporti di Riduzione	Veloce	1/5	1/5	1/5
	Normale	1/10	1/10	1/10
	Lento	1/30	1/30	1/30
Asta Trapezoidale	DX passo	20X4	30X6	40X7
Rendimento Teorico	Veloce	0.29	0.29	0.26
	Normale	0.28	0.24	0.23
	Lento	0.17	0.16	0.16
Rendimento all'Avvio η_{as}	Veloce	0.23	0.20	0.18
	Normale	0.21	0.19	0.17
	Lento	0.16	0.15	0.13
Peso Asta per 100 mm	[kg]	0.22	0.5	0.9
Peso Martinetto senza Asta	[kg]	2.5	6.1	12.8
Temperatura di Esercizio	[°C]	0/80	0/80	0/80

PER I MARTINETTI SERIE X COSTRUITI IN ACCIAIO INOSSIDABILE
DECLASSARE LA CAPACITA' DI CARICO DEL 30%

» TAVOLA DIMENSIONALE NY-FA-X VERSIONE TRASLANTE



» TAVOLA DIMENSIONALE NY-FA-X VERSIONE ROTANTE



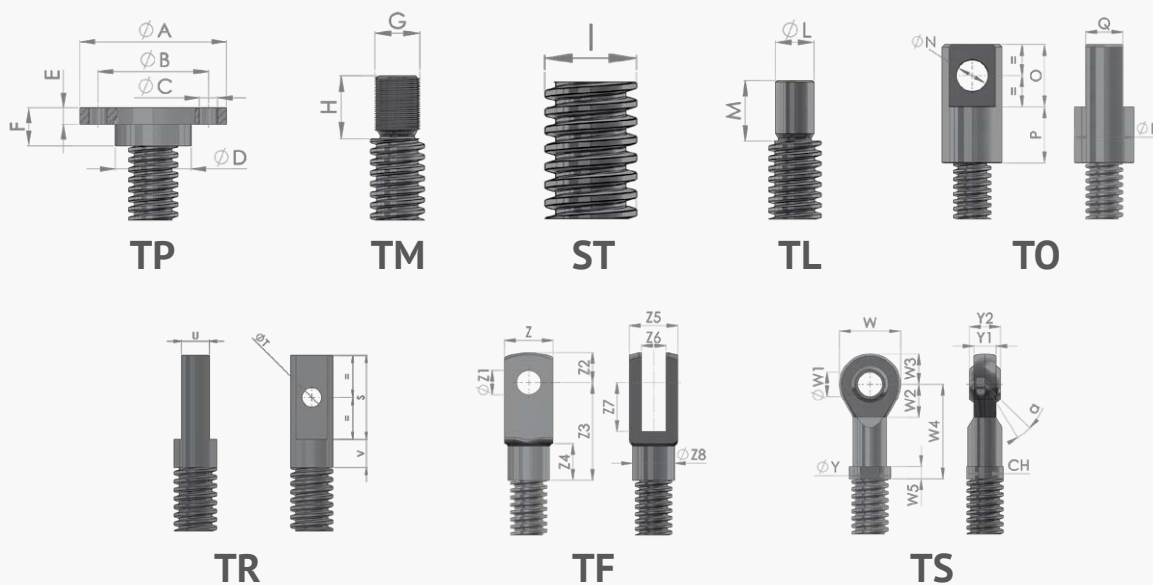
TAGLIA	VITE	A	B	C	D1	D2	E	F	G	H	I	K1	K2	L	M
MAR204	20X4	70	35	100	9	M5X12	44	25	150	80	30	32	60	12 j6	13.5
MAR306	30X6	90	45	126	11	M6X12	60	40	206	102	50	46	80	20 j6	22.5
MAR407	40X7	120	60	160	13	M8X16	69	55	270	130	70	60	96	25 j6	28

TAGLIA	VITE	N	D3	P	R1	R2	S1	S2	β	α	Y1	Y2	X	Z	Z1
MAR204	20X4	4	7	20	30	55	7.5	10	60	30	45	12	15	60	45
MAR306	30X6	6	7	25	48	83	12	12	45	45	48	14	20	68	64
MAR407	40X7	8	9	35	60	105	15	15	60	30	75	16	25	86	78

» CODIFICA ORDINE SERIE NY - FA - X

Esempio di codifica	MAR306	T	V	2	1100	TP	M63B5	FA	PR	RS	PE	GT	FI
TAGLIE	204 - 306 - 407												
ESECUZIONE	Traslante - Rotante												
RAPPORTI	1/5 - 1/10 - 1/30												
CONFIGURAZIONE	1-2-3-4-5-6-7												
CORSA (mm)													
TERMINALE	TP - TM - ST - TL - TO - TR - TF - TS												
MOTORE													
RIVESTIMENTO	NY (NICHEL) - FA (TEFLON) - X (INOX)												
PROTEZIONE RIGIDA													
BUSSOLA DI SICUREZZA ANTI SFILAMENTO													
PROTEZIONE ELASTICA													
ANTIROTAZIONE													
FINE CORSA													

» TERMINALI



TAGLIA	A	B	C	CH	D	E	F	G	H	I	L	M	N
MAR204	79	60	n.4x11	19	39	8	21	14x2	20	20x4	15	20	20
MAR306	89	67	n.4x12	30	46	10	23	20x2.5	30	30x6	20	25	25
MAR407	109	85	n.4x13	41	60	15	30	30x3.5	30	40x7	25	30	35

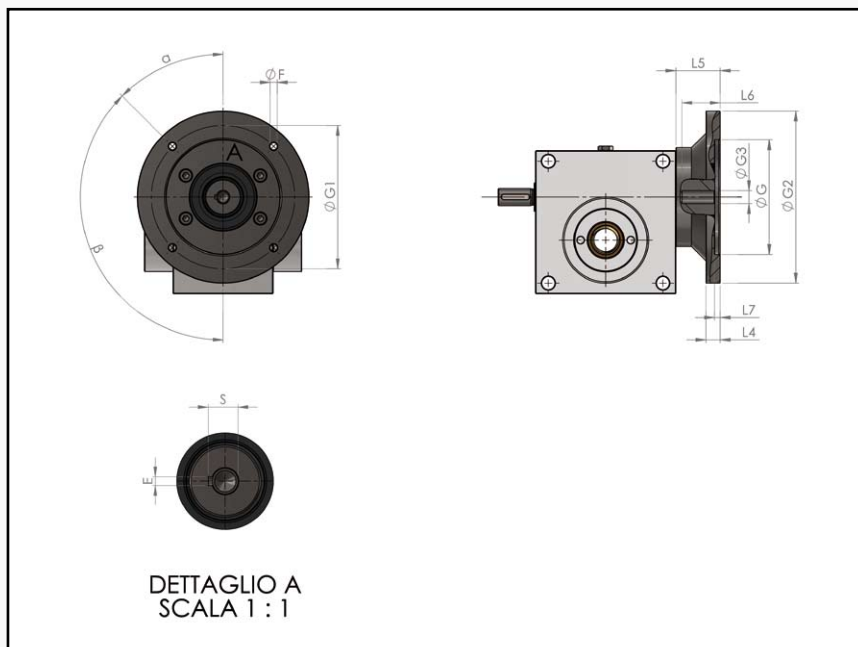
TAGLIA	O	P	Q	R	S	T	U	V	Z	Z1	Z2	Z3	Z4
MAR204	40	35	25	38	50	10	14	20	24	12	14	48	18
MAR306	50	45	30	48	60	14	20	20	40	20	25	80	30
MAR407	70	55	40	68	80	22	30	20	55	30	38	110	38

TAGLIA	Z5	Z6	Z7	Z8	Y	Y1	Y2	W	W1	W2	W3	W4	W5
MAR204	24	12	24	20	22	12	16	32	12	17	16	50	6.5
MAR306	40	20	40	34	34	18	25	50	20	27	25	77	10
MAR407	55	30	54	48	50	25	37	70	30	36	35	110	15

» OPTIONAL

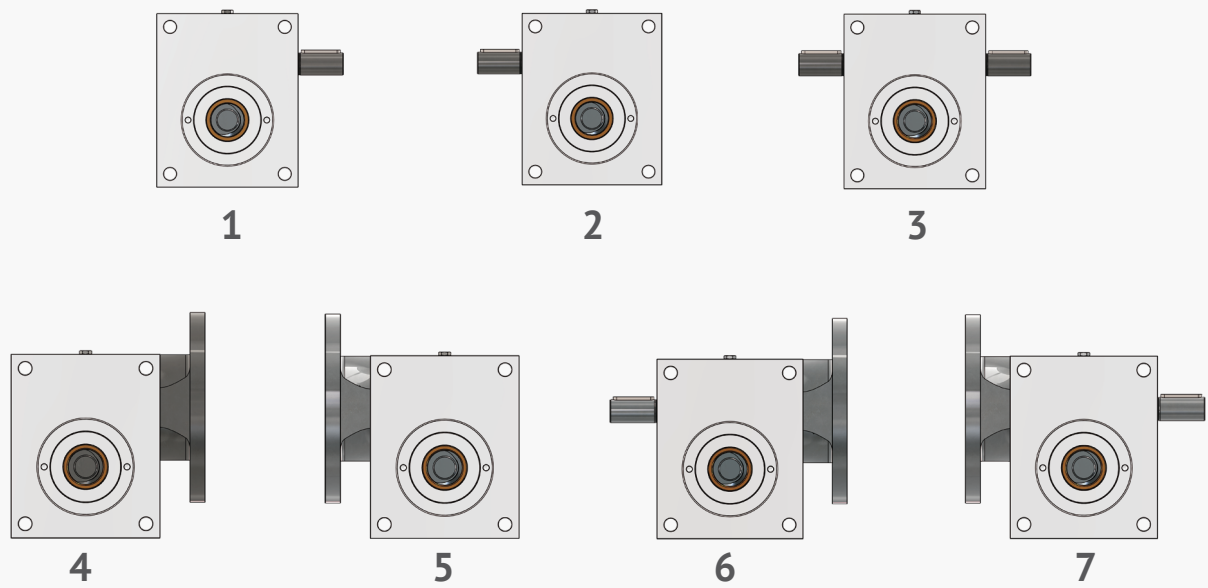
- **PROTEZIONE RIGIDA** – Per proteggere l'asta trapezoidale dalle impurità ambientali (farine polveri o corpi estranei).
- **BUSSOLA DI ANTISFILAMENTO** – Posizionata all'estremità dell'asta per evitarne la fuoriuscita in caso di errate manovre.
- **PROTEZIONE ELASTICA** – Stessa funzionalità della protezione rigida ma realizzata attraverso l'utilizzo di un soffietto posizionato nella parte superiore dell'asta trapezoidale. I materiali disponibili per le protezioni elastiche sono PVC-KEVLAR RIVESTITO IN SILICONE-POLIURETANO.
- **FINECORSIA INDUTTIVI** – Utili per il rilevamento della corsa del martinetto, vengono montati sulla protezione rigida leggendo la posizione minima e massima.
- **GUIDA PER ANTIROTAZIONE GT** – All'interno della protezione rigida è possibile montare una bussola di guida che permette di contrastare la rotazione dell'asta.
- Per eventuali ulteriori personalizzazioni contattare il nostro ufficio tecnico.

» FLANGIA DI ATTACCO MOTORE

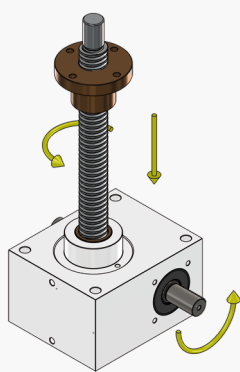


TAGLIA	FLANGIA	G	G1	G2	G3	E	F	L4	L5	L6	L7	S	ALFA	BETA
MAR204	56B5	80	100	120	9	3	M6	10	30	20	4	10.4	45°	90°
	63B5	95	115	140	11	4	M8	10	30	23	4	12.8	45°	90°
	63B14	60	75	90	11	4	6	12	30	23	4	12.8	45°	90°
	71B5	110	130	160	14	5	M8	10	30	30	4	16.3	45°	90°
	71B14	70	85	105	14	5	7	14	30	30	4	16.3	45°	90°
MAR306	63B5	95	115	140	11	4	M8	12	38	23	4	12.8	45°	90°
	71B5	110	130	160	14	5	M8	12	38	30	4	16.3	45°	90°
	80B5	130	165	200	19	6	M10	13	38	40	4	21.8	45°	90°
	80B14	80	100	120	19	6	7	13	38	40	4	21.8	45°	90°
MAR407	71B5	110	130	160	14	5	M8	15	40	30	5	16.3	45°	90°
	80B5	130	165	200	19	6	M10	15	40	40	5	21.8	45°	90°
	80B14	80	100	120	19	6	7	15	40	40	5	21.8	0°	90°
	90B5	130	165	200	24	8	M10	15	40	50	5	27.3	45°	90°
	90B14	95	115	140	24	8	9	15	40	50	5	27.3	45°	90°
100-112B5	100-112B5	180	215	250	28	8	M12	15	40	60	5	31.3	45°	90°
	100-112B14	110	130	160	28	8	9	15	40	60	5	31.3	45°	90°

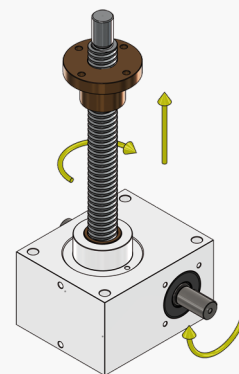
» DISPOSIZIONI



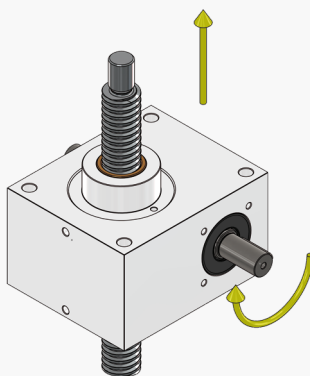
» SENSI DI ROTAZIONE



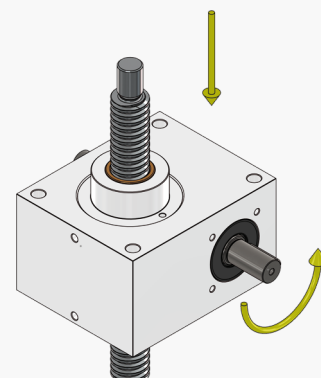
MARTINETTO TRASLANTE - ROTAZIONE 1



MARTINETTO TRASLANTE - ROTAZIONE 2



MARTINETTO ROTANTE - ROTAZIONE 1



MARTINETTO ROTANTE - ROTAZIONE 2

Rinvii Angolari serie RA2000 NY - FA

DRIVE YOUR MOTION, EVERYWHERE

Per gli stessi motivi legati all'ambiente di lavoro ed alla pulizia spiegati nel paragrafo precedente, Marzorati ha realizzato una serie di rinvii angolari dedicata.

A questi prodotti è possibile applicare il rivestimento con un procedimento denominato Hyplate (NY) a base di Nickel, oppure il rivestimento denominato FA a base di FEP, andando ad ottenere gli stessi vantaggi di nonstick e di resistenza alla corrosione ottenute nei martinetti.

Tali rivestimenti sono idonei al contatto accidentale con gli alimenti secondo le normative NSF, BGA e/o FDA.

» TABELLA PRESTAZIONI

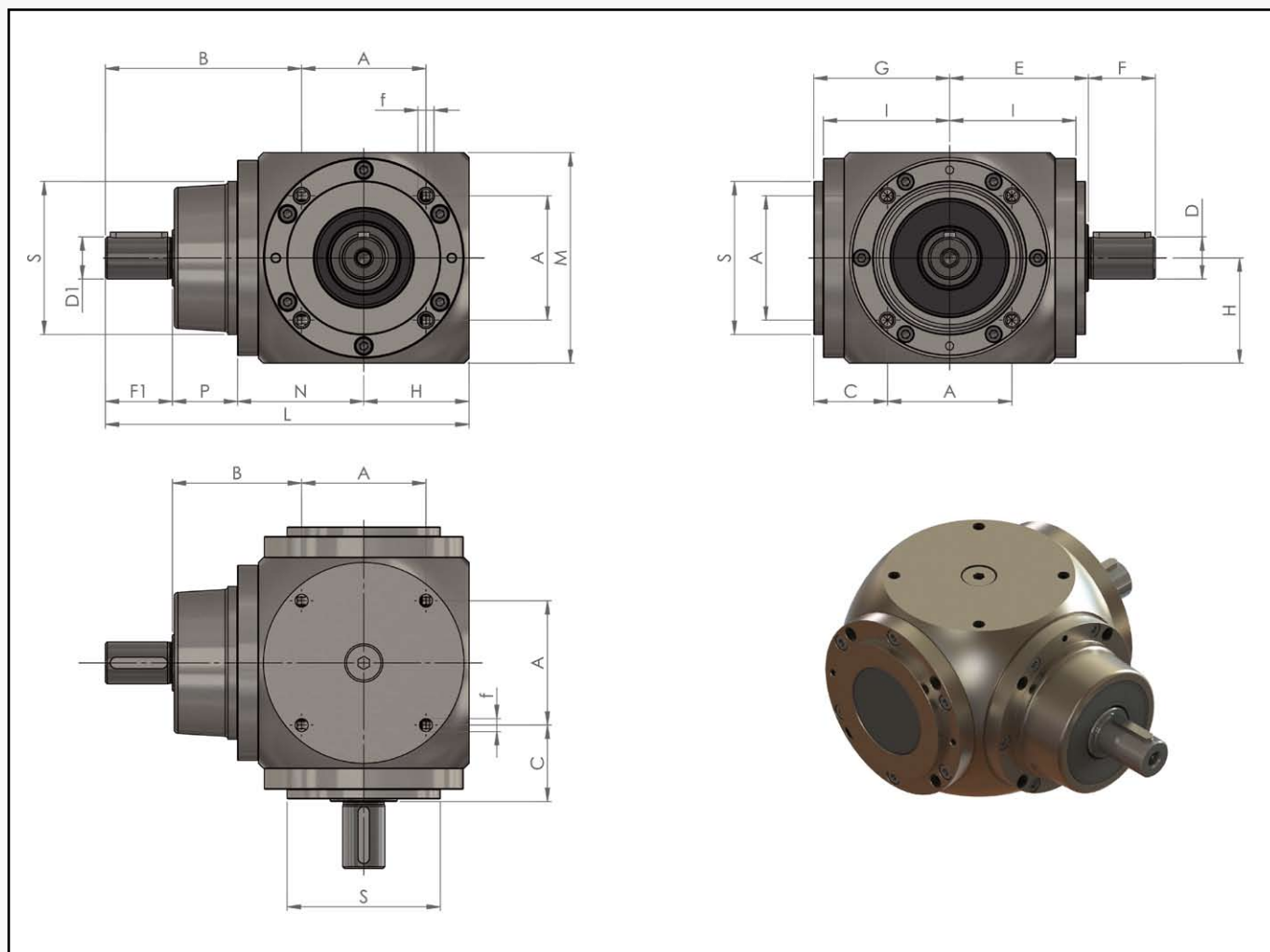
TAGLIA		COPPIA IN USCITA MT ₂ MAX Nm				VELOCITA' IN INGRESSO N ₁ MAX rpm				RENDIMENTO			
		RA2005	RA2010	RA2020	RA2040	RA2005	RA2010	RA2020	RA2040	RA2005	RA2010	RA2020	RA2040
RAPPORTI DI RIDUZIONE	0.5	11.5	20	49	100	1500	1500	1500	1500	0.98	0.98	0.98	0.98
	0.66	14.5	41.5	73	131	1500	1500	1500	1500	0.98	0.99	0.99	0.99
	1	30	74	138	228	3000	3000	3000	3000	0.99	0.99	0.99	0.99
	1.5	46	84	153	286	3000	3000	3000	3000	0.98	0.99	0.99	0.99
	2	28	77	133	277	3000	3000	3000	3000	0.98	0.99	0.99	0.99
	3	27	77	132	277	3000	3000	3000	3000	0.97	0.98	0.98	0.98
	4		61	108	220		3000	3000	3000		0.97	0.97	0.97
	5		61	108	220		3000	3000	3000		0.96	0.96	0.96

ATTENZIONE: il limite di velocità in entrata è da considerarsi come un valore assoluto.
Deve essere quindi verificato in funzione dell'effettiva coppia da trasmettere e dalla durata richiesta prevista per il rinvio angolare.

» CODIFICA ORDINE SERIE RA

Esempio di codifica	RA 2005	C	1.5	ABCD	6	PAM63B5	6485	FA
TAGLIE 2005 - 2010 - 2020 - 2040								
GAMMA RA...N - RA...D RA...P - RA...C - RA...X - RA...V - RA...K - RA...H								
RAPPORTO DI RIDUZIONE 0.5 - 0.67 - 1 - 1.5 - 2 - 3 - 4 - 5								
POSIZIONE ALBERI Alberi sporgenti: X - Y - Z - W Alberi sporgenti maggiorati: E - L Alberi cavi cilindrici: A - B - C - D Alberi cavi scanalati: M - R Alberi con flangia motore: A								
DISPOSIZIONE INTERNA: 01 - 02 - 03 - 04 - 05 - 06								
DESCRIZIONE PER RINVII CON ATTACCO MOTORE ESECUZIONE PAM								
ESECUZIONE SPECIALE CON EVENTUALE NUMERO DI DISEGNO								
RIVESTIMENTO NY (NICHEL) - FA (TEFLON) - X (INOX)								

» TAVOLA DIMENSIONALE RA2000 NY - FA



TAGLIA	A	B	C	D	E	F	f	G	H	I	M	N	P	S
RA 2005	48	49	28.5	14	52.5	30	M6	51.5	40	48	80	48	25	58
RA 2010	65	67.5	40	22	72.5	35	M8	71	55	66	110	66	34	80
RA 2020	82	87	51.5	32	92.5	45	M10	91	70	85	140	85	43	102
RA 2040	100	105	62	42	112	60	M12	110	85	103	170	103	52	124

TAGLIA	Rapporto i: 1-1; 5-2			Rapporto -i: 3			Rapporto -i: 4			Rapporto -i: 5		
	D1	F1	L	D1	F1	L	D1	F1	L	D1	F1	L
RA 2005	14	30	143	12	25	138	-	-	-	-	-	-
RA 2010	22	35	190	22	35	190	16	30	185	12	22	177
RA 2020	32	45	243	32	45	243	20	32	230	16	30	228
RA 2040	42	60	300	36	55	295	26	45	285	22	40	280

» **RANGE RA2000 DISPONIBILI**

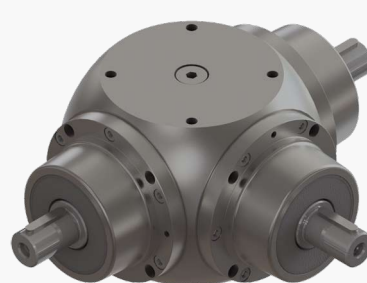
RANGE N



RANGE C



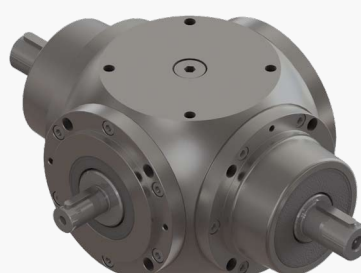
RANGE D



RANGE P



RANGE V



RANGE X



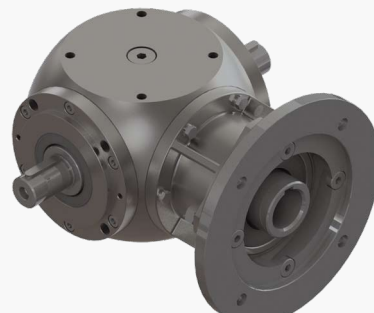
RANGE FU



RANGE FE



RANGE PAM



Rinvii Angolari serie X - AG

DRIVE YOUR MOTION, EVERYWHERE

Per prevenire i rischi di corrosione dove l'ambiente di lavoro è più aggressivo, per rispettare le normative igienico-Sanitarie nei settori di mercato dove viene richiesto, Marzorati ha sviluppato una serie dedicata di rinvii angolari interamente costruita in acciaio inox denominata X-AG.

Le leghe disponibili AISI 304 ed AISI 316 soddisfano la maggior parte dei settori di mercato e Garantiscono la resistenza alla quasi totalità degli agenti chimici presenti.

» TABELLA PRESTAZIONI

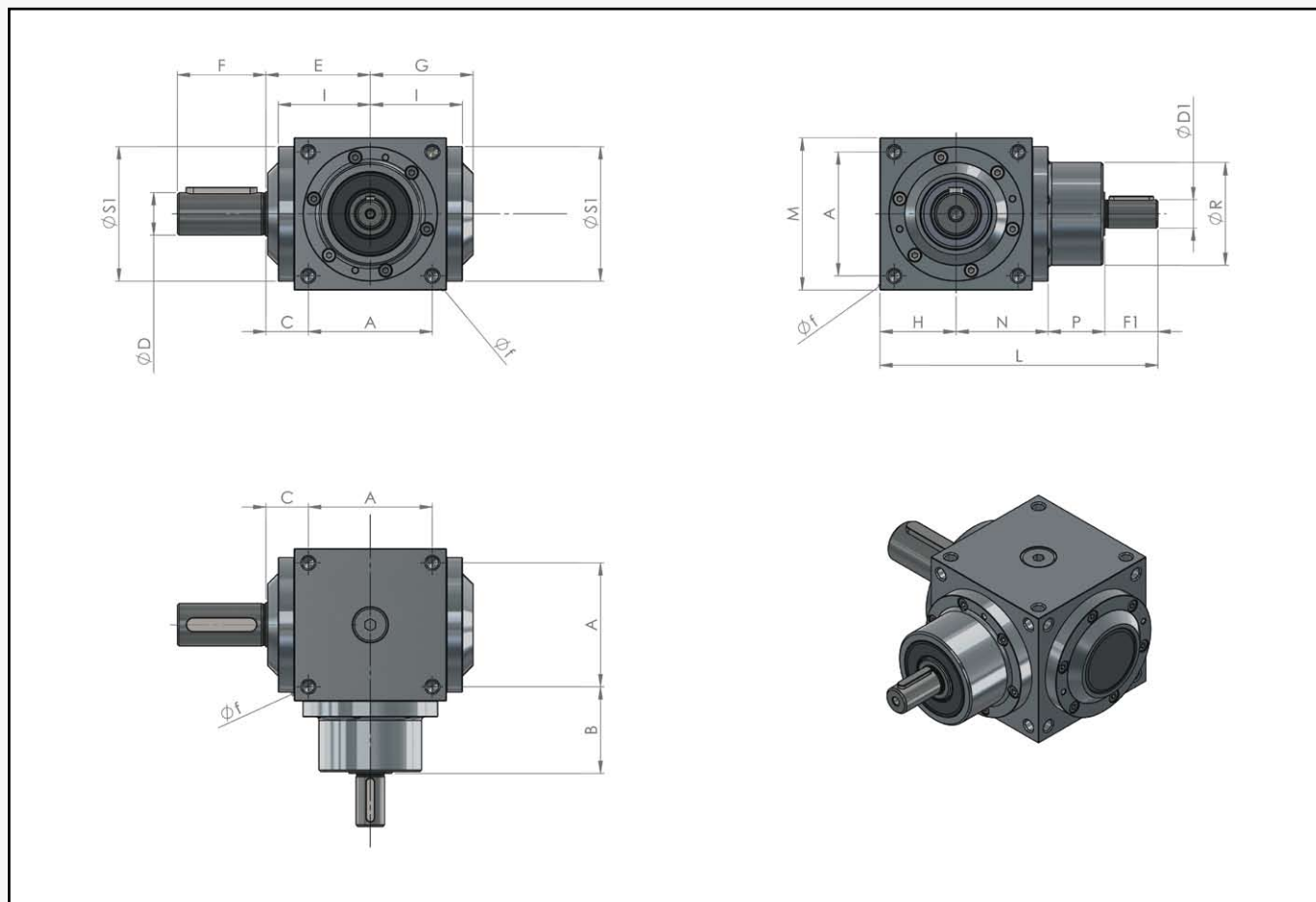
TAGLIA	COPPIA IN USCITA MT^2_{MAX} Nm					VELOCITA' IN INGRESSO $N1_{MAX}$ rpm					RENDIMENTO					
	X-AG50	X-AG80	X-AG110	X-AG130	X-AG160	X-AG50	X-AG80	X-AG110	X-AG130	X-AG160	X-AG50	X-AG80	X-AG110	X-AG130	X-AG160	
RAPPORTI DI RIDUZIONE	0.5		11.5	20	49	100		1500	1500	1500	1500		0.98	0.98	0.98	0.98
	0.66		14.5	41.5	73	131		1500	1500	1500	1500		0.98	0.99	0.99	0.99
	1	9	30	74	138	228	3000	3000	3000	3000	3000	0.99	0.99	0.99	0.99	0.99
	1.5	9	46	84	153	286	3000	3000	3000	3000	3000	0.99	0.98	0.99	0.99	0.99
	2	8	28	77	133	277	3000	3000	3000	3000	3000	0.98	0.98	0.99	0.99	0.99
	3		27	77	132	277		3000	3000	3000	3000		0.97	0.98	0.98	0.98
	4			61	108	220			3000	3000	3000			0.97	0.97	0.97
	5			61	108	220			3000	3000	3000			0.96	0.96	0.96

ATTENZIONE: il limite di velocità in entrata è da considerarsi come un valore assoluto. Deve essere quindi verificato in funzione dell'effettiva coppia da trasmettere e dalla durata richiesta prevista per il rinvio angolare.

» CODIFICA ORDINE SERIE RA

Esempio di codifica	X-AG50	C	1.5	ABCD	6	PAM63B5	6485
TAGLIE	50 - 80 - 110 - 130 - 160						
GAMMA	XAG...S - XAG...D - XAG...P - XAG...C XAG...X - XAG...Z - XAG...R - XAG...B						
RAPPORTO DI RIDUZIONE	0.5 - 0.67 - 1 - 1.5 - 2 - 3 - 4 - 5						
POSIZIONE ALBERI	Alberi sporgenti: X - Y - Z - W Alberi sporgenti maggiorati: E - L Alberi cavi cilindrici: A - B - C - D Alberi cavi scanalati: M - R Alberi con flangia motore: A						
DISPOSIZIONE INTERNA:	01 - 02 - 03 - 04 - 05 - 06						
DESCRIZIONE PER RINVII CON ATTACCO MOTORE ESECUZIONE PAM							
ESECUZIONE SPECIALE CON EVENTUALE NUMERO DI DISEGNO							

» TAVOLA DIMENSIONALE X - AG



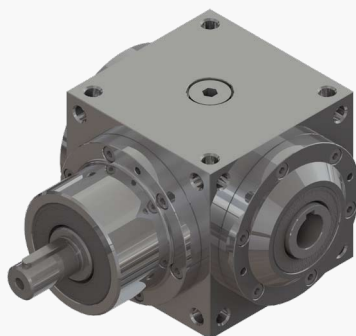
TAGLIA	A	B	C	D	E	F	f	G	H
X-AG50	44	50	15	18	37	35	M4	36	27
X-AG80	70	49	25	24	60	50	M8	58	43
X-AG110	90	65	27	26	72	55	M10	71	55
X-AG130	114	75	30	32	87	65	M10	85.5	67
X-AG160	144	80	34	45	106	90	M12	104	83

TAGLIA	I	L	M	N	P	S1	D1	F1
X-AG50	35	122	54	35	37	53	11	23
X-AG80	52	157	86	52	32	76	16	30
X-AG110	66	205	110	66	44	104	20	40
X-AG130	82	249	134	84	48	130	24	50
X-AG160	100	300	166	69	51	158	32	65

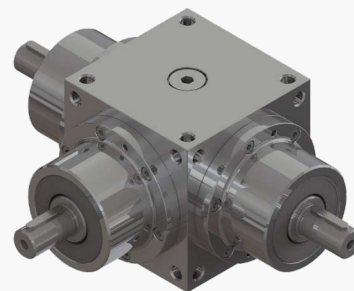
» **RANGE X-AG DISPONIBILI**



RANGE S



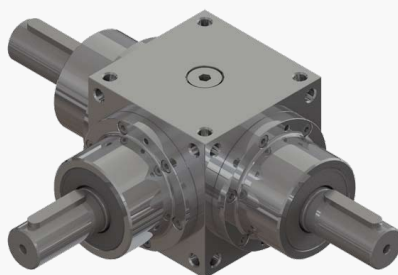
RANGE C



RANGE D



RANGE P



RANGE Z



RANGE X



RANGE R

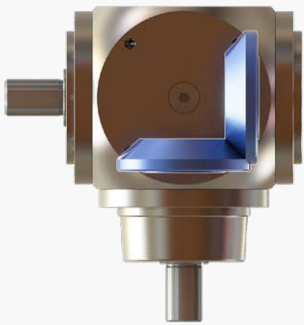


RANGE B

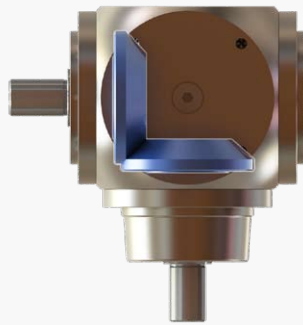


RANGE PAM

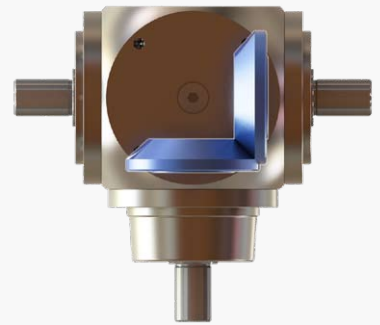
» **DISPOSIZIONI**



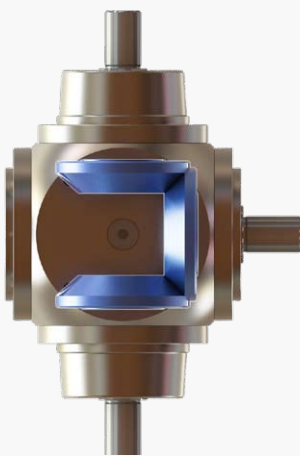
DISPOSIZIONE 1



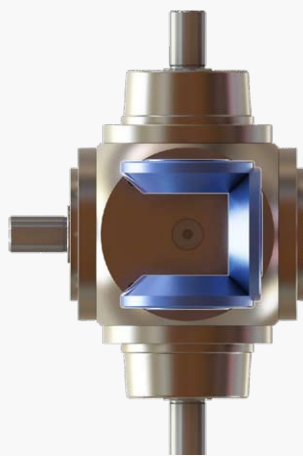
DISPOSIZIONE 2



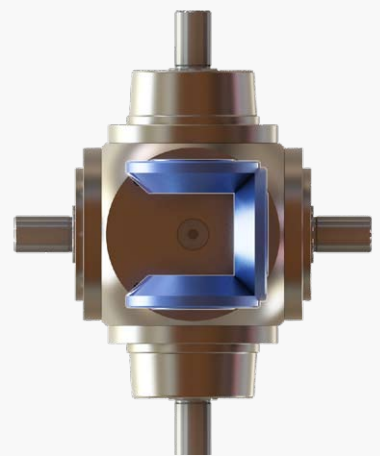
DISPOSIZIONE 3



DISPOSIZIONE 4



DISPOSIZIONE 5



DISPOSIZIONE 6

QUALITA' IN OLTRE 80 PAESI IN 5 CONTINENTI





We're Here
To Help You

Marzorati

sistemi di trasmissione srl

Via A. De Gasperi, 89
20017 Rho (MI)
ITALY

Tel +39 02.36.76.39.30

www.marzorati.it

Info:

info@marzorati.it

Export:

export@marzorati.it

Administration:

amministrazione@marzorati.it

