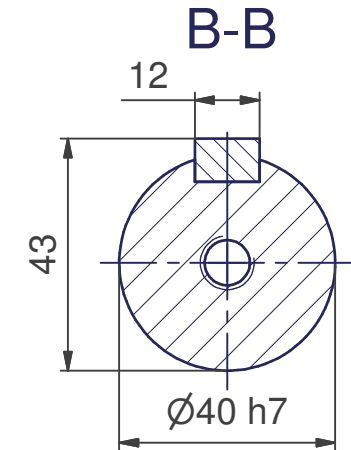
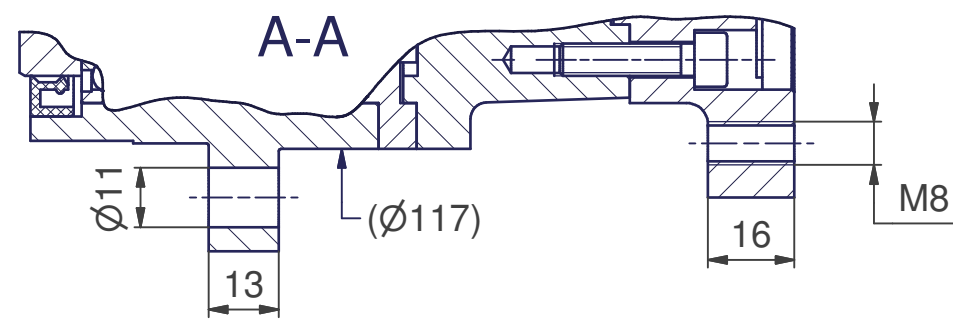


type: ANFX-P130W-7Y
 reduction ratio / Übersetzung: 11 / 15 / 21 / 33 / 45 / 81
 lubrication/Schmierung: lifetime grease/Lebensdauer-Fettschmierung
 weight / Masse: approx./ca. 7,4 kg



| ÄNDERUNG CHANGE | Index / vers. | Änderung (Änderungsnummer) / revision (revision no.) | | Geändert/changed | Datum / date | Geprüft / checked | Datum / date |
|-----------------------------|---------------|--|---|--|---|--------------------------------|--------------|
| Bearbeitet / prep. | Max | 06.03.2018 | Oberflächen / surface | DIN EN ISO 1302 | Format / size | Maßstab / scale | |
| Geprüft / checked | For | 06.03.2018 | Allgemeintoleranzen / general toler. | DIN ISO 2768-mH * | A3 | 1 : 1,4 | |
| Genehmigt / appr. | Wandersee | 06.03.2018 | Tolerierung / tolerancing | DIN ISO 8015 | * DIN ISO 2768 gilt nicht für Baugruppenmaße / DIN ISO 2768 does not apply for dimensions of assemblies | | |
| Name / name | | Datum / date | Nichtbemaßte Werkstückkanten not dimens. workpiece edge DIN ISO 13715 | | Ersatz für / replac. of | | |
| Sumitomo Drive Technologies | | Sumitomo (SHI) Cyclo Drive Germany GmbH | | Cyclostraße 92, D-85229 Markt Indersdorf | | Ursprungs-Nr. / origin no. | |
| Benennung / description | | Masse / mass | | - | | Artikel-Gruppe / Item-group | |
| ANFX-P130W-2-7Y | | Artikel-Nr. / Item no. | | 582197 | | | |

Schutzvermerk nach DIN ISO 16016 beachten
 Observe protection notice accor. to ISO 16016